

# BP ESTHÉTIQUE COSMÉTIQUE PARFUMERIE

NIVEAU 4



## PRÉREQUIS

Être titulaire d'un CAP Esthétique Cosmétique Parfumerie.

Projet professionnel confirmé (possibilité de stage pour validation de projet, contactez-nous).



## PROGRAMME

- Enseignements professionnels théoriques et pratiques en centre de formation et en entreprise.
- Possibilité d'activités pédagogiques et éducatives complémentaires.



## DURÉE

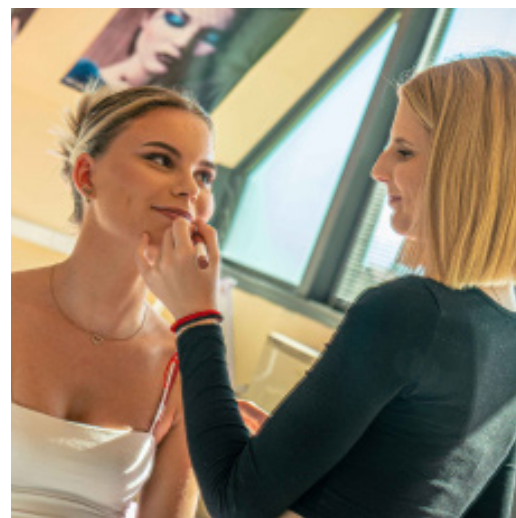
12 à 24 mois, selon le positionnement et le parcours antérieur.

CMA FORMATION



Le titulaire du Brevet Professionnel Esthétique Cosmétique Parfumerie est un technicien ou une technicienne hautement qualifié spécialisé dans les prestations de beauté et de bien-être visage et corps, le conseil à la clientèle et la vente des produits cosmétiques, d'hygiène corporelle, de parfumerie et d'accessoires de soins esthétiques, le conseil à la clientèle et la vente de prestations esthétiques, l'animation de pôles de vente auprès de la clientèle, la formation et l'encadrement du personnel au sein de l'entreprise, la gestion technique, administrative et financière d'une entreprise.

Le titulaire du diplôme doit s'attacher à respecter la réglementation en matière d'hygiène et de sécurité au travail et adopter les comportements et attitudes conformes, en vue de garantir l'hygiène et la sécurité des personnes et des biens, utiliser des produits cosmétiques et d'hygiène corporelle conformes à la réglementation européenne en vigueur et adopter une démarche respectueuse de l'environnement.



N° de fiche Répertoire national des certifications professionnelles : RNCP34671.

Certificateur : Ministère de l'éducation nationale et de la jeunesse. Fin de la certification : 31.08.2024



## OBJECTIFS

Acquérir les compétences qui permettent de :

- Réaliser les prestations de beauté et de bien-être visage et corps
- Conseiller et vendre des produits cosmétiques et des prestations
- Animer des pôles de vente auprès de la clientèle
- Maîtriser la formation et l'encadrement du personnel au sein de l'entreprise
- Maîtriser la gestion technique, administrative et financière d'une entreprise

Acquérir les aptitudes spécifiques au métier : Goût, autonomie, capacité d'écoute, empathie, savoir-vivre, discrétion, présentation soignée et adaptabilité

## DÉBOUCHÉS



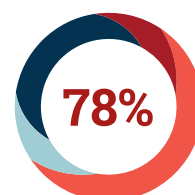
- Commercial(e) en cosmétique
  - SPA praticien(ne)
- Démonstrateur(trice) pour un laboratoire
  - Coonseiller(e) en beauté
- Responsable de parfumerie ou d'institut
  - Esthéticien(ne) dans un centre d'esthétique spécialisé (thalassothérapies, balnéothérapies, établissements de tourisme, établissements de soins ou de cure).
- Gérant(e) d'un salon d'esthétique

## POURSUITE D'ÉTUDE POSSIBLE AVEC CMA FORMATION



- BM Esthétique

TAUX DE  
RÉUSSITE  
2023





### MODALITÉS

Fiche de candidature, préinscription, tests et entretien de positionnement.



### COÛT

Selon le statut du bénéficiaire (nous consulter)

Apprenti : Prise en charge par l'OPCO de l'entreprise formatrice • Frais annexes à prévoir (matériel, équipement, repas et internat)



### PLANNING

Entrée cadencée, possible tout au long de l'année, nous consulter.



### LIEU(X) DE FORMATION

#### VESOUL (HAUTE-SAÔNE)

03 84 76 39 70  
cfa70@artisanat-bfc.fr

#### MERCUREY (SAÔNE-ET-LOIRE)

03 85 98 10 30  
cfa71@artisanat-bfc.fr

Toutes nos formations sur  
[www.cmaformation-bfc.fr](http://www.cmaformation-bfc.fr)



## MOYENS PÉDAGOGIQUES ET TECHNIQUES D'ENCADREMENT

- Formation en alternance : présentiel centre et période en entreprise, FOAD
- Accompagnement personnalisé, adaptation des parcours et soutien
- Alternance de méthodes pédagogiques et de mises en situation permanentes sur plateau technique
- Moyens pédagogiques diversifiés (exercices pratiques, documents écrits, supports audios et visuels, outils multimédias).

Nos espaces de formation disposent d'**outils de formation modernes et performants**, comprenant des salles polyvalentes, des salles informatiques, équipées des dernières versions de logiciels standards, du matériel audiovisuel : caméscope, vidéo projecteur, écrans de projection...

- Ressources documentaires,
- Plateaux techniques qui reconstituent les conditions de réalisation des gestes professionnels.

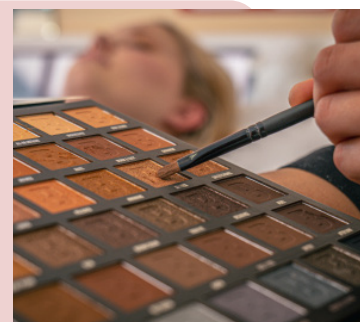
**Equipe pédagogique dédiée** : Directeur(trice) de centre, Bureau vie scolaire, Conseil Principal d'Education, Formateur(trice)s expert(e)s, professionnel(le) du métier (5 ans d'expérience minimum), formé(e) à notre modèle pédagogique

Dans le cadre des formations à distance, les formateurs restent disponibles pour toute question qui pourrait être posée par un apprenant, via une plateforme dédiée.



### SUIVI ET ÉVALUATION DE L'ACTION

- Evaluations semestrielles avec conseil de classe et remise de bulletins, pour les apprentis.
- Evaluation des acquis : en cours de formation et en évaluation finale.
- Evaluation des périodes en entreprise.
- Attestation de formation.
- Enquête de satisfaction stagiaire.



### Validation

Diplôme inscrit au RNCP, de niveau 4.

Examen en fin de formation : validation totale au partielle.



### ACCESSIBILITÉ

Cette formation est accessible aux personnes en situation de handicap.

- > Référent Handicap sur chaque site de formation.
- > Pour les candidats à l'apprentissage, dispositif spécifique d'accompagnement, PAVA, contactez-nous.